



COORDONNATEUR MEDICAL

FILIERE DE SANTE POUR LA PRISE EN CHARGE DE L'ENDOMETRIOSE

LA STRUCTURE

Association loi 1901 créée en 2024 avec le soutien de l'Agence Régionale de Santé,

EndoRef Pays de la Loire est un réseau de professionnels de santé des Pays de la Loire (PDL) qui a pour but de favoriser la prise en charge des patientes atteintes d'endométriose. Il s'agit donc d'une structure régionale de coordination des acteurs de santé dans le but d'améliorer le parcours de soins des patientes endométriosiques, de former les professionnels de santé à leur prise en charge et de participer aux actions de recherche.

LES MEMBRES

Des professionnels de santé et de soins de support

pour une approche pluridisciplinaire et favoriser le lien ville-hôpital : médecins généralistes, gynécologues, chirurgiens, sage-femmes, algologues, radiologues, masseurs-kinésithérapeutes, psychologues, etc.

Des représentants d'associations de patientes.

CONTEXTE GÉNÉRAL

L'endométriose est une maladie qui touche une femme sur dix en France, soit plus de 2 millions de françaises. Pourtant, c'est une maladie encore insuffisamment connue, diagnostiquée, et donc soignée.

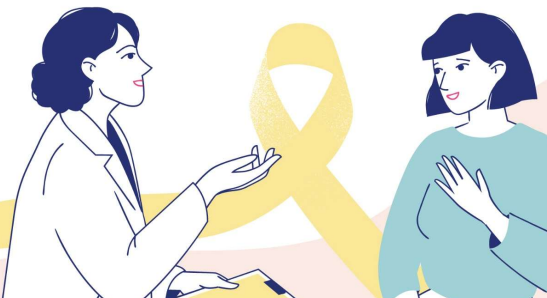
Pour répondre à cet enjeu de santé publique et de société, le Président de la République a lancé en février 2022 une stratégie nationale de lutte contre l'endométriose. L'un de ses axes majeurs consiste à **mettre en place des filières de soins régionales pour faciliter l'accès aux soins des patientes** avec, comme cadre d'orientation, l'Instruction N°DGOS/R4/2022/183 de juillet 2022.

La filière de santé EndoRef Pays de la Loire s'inscrit dans cette stratégie de santé. Elle constitue le dispositif expert régional pour garantir un accès à une prise en charge adaptée et de qualité pour les personnes atteintes d'endométriose, pour réduire les délais diagnostiques et améliorer les parcours de soins. EndoRef Pays de la Loire a donc un rôle d'animation territorial, mais également un rôle de lien avec les autres filières existantes sur le territoire national.

PÉRIMÈTRE ET MISSIONS DU POSTE

Le coordonnateur médical participe au développement de la filière EndoRef Pays de la Loire, afin de structurer le parcours de soins des patientes atteintes d'endométriose sur le territoire. Il apporte son expertise médicale à l'équipe de coordination dans ses missions d'animation et de pilotage des projets d'EndoRef Pays de la Loire, dans un contexte de mise en place et de déploiement de la filière.

**Filière de soins
régionale
pour la prise en charge
de l'endométriose**



LIENS HIERARCHIQUES / FONCTIONNELS

Le coordonnateur médical travaille au sein de l'équipe de coordination salariée composée de 2 salarié.es : 1 coordinatrice et 1 coordinatrice adjointe). Il/elle est sous la **responsabilité directe du bureau de la filière.**

L'équipe de coordination travaille en lien avec les **membres du bureau**, du Conseil d'administration et plus globalement de l'Assemblée générale de l'association au sein desquels participent professionnels de santé et représentants d'associations de patientes.

CONDITIONS DE TRAVAIL

Modalités contractuelles :

- Contrat à Durée Déterminée ou
- Mise à Disposition par un établissement de santé ou
- Contrat de prestation
- 1 an, renouvelable

Quotité / temps de travail :

- 35h
- Emploi à 20% (un jour par semaine)

MISSION #1 / FORMATION ET SENSIBILISATION DES ACTEURS

En lien avec l'équipe de coordination et les experts de la filière, le coordonnateur médical :

- Organise et assure la sensibilisation des professionnels de santé de prévention (professionnel non formé à l'endométriose, mais pouvant repérer des signes évocateurs de la maladie), en lien avec les acteurs du territoire (URPS, CPTS, médecines du travail, éducation nationale, universités, MSP, centres de santé sexuelle, ...) ;
- Organise et assure la formation continue des adhérents de la filière et des professionnels de premier recours du territoire (depuis la conception des outils jusqu'au déploiement des sessions) ;
- Rédige des protocoles de prise en charge des patientes atteintes d'endométriose, en lien avec les experts de la filière, et en assure la bonne compréhension sur le territoire.

MISSIONS #2 / ANIMATION DE LA FILIERE

En lien avec l'équipe de coordination, le médecin coordonnateur participe :

- à l'identification et au suivi des professionnels de santé de 1er recours pour la mise en ligne des informations sur l'annuaire de la filière ;
- au suivi des labellisations des centres multidisciplinaires référents et experts de la filière pour la mise à jour de l'annuaire en ligne ;
- au déploiement et au suivi des RCP de recours, en lien avec les relais identifiés au sein des centres multidisciplinaires ;
- au développement des programmes d'ETP et d'HDJ en région ;
- à la rédaction du rapport annuel d'activité de la filière destiné à l'ARS.

MISSION #3 / PROMOTION DE LA SANTE

En lien avec l'équipe de coordination, le coordonnateur médical participe au développement et à la mise en œuvre des actions de communication de la filière :

- rédaction des articles médicaux des communiqués de presse ou newsletters ;
- élaboration du contenu des webinaires et des campagnes de sensibilisation ;
- réponse aux demandes d'information des patientes (via le formulaire de contact du site internet endorefpdl.org).

**Filière de soins
régionale
pour la prise en charge
de l'endométriose**



Conditions matérielles :

- Lieu de travail : Nantes
- Déplacements possibles dans l'ensemble de la région (prise en charge des billets de transport en commun ou indemnité kilométrique pris en charge par l'association)
- Participations à des évènements pouvant se dérouler en soirées ou week-ends

COMPETENCES REQUISES

Le profil attendu est le suivant :

- **Qualifications** : Diplôme d'état de docteur en médecine (DE de médecine générale, DES de gynécologie obstétrique, DES de gynécologie médicale, DES de Santé publique ...) ou diplôme d'état de sage-femme, formé à l'endométriose (DU ou DIU) ou disposant d'une expérience en endométriose
- **Compétences techniques** : expérience dans la gestion et l'animation d'un réseau territorial de soins gradués, capacité à élaborer des sessions de sensibilisations et de formations de professionnels de santé, maîtrise des outils informatiques (visio, pack office, e-RCP)
- **Qualités attendues** : qualités organisationnelles, autonomie, rigueur, force de proposition, prise d'initiative, qualités relationnelles, sens de la diplomatie, capacité à fédérer, intérêt pour le travail en pluridisciplinarité et en équipe

COMMENT CANDIDATER ?

Le présent poste est à pourvoir dès que possible.

Les personnes intéressées peuvent faire parvenir leur candidature (CV, lettre de motivation) à l'attention de Mme GALLOT, coordinatrice d'EndoRef Pays de la Loire, à l'adresse courriel suivante en indiquant « Candidature coordonnateur médical » en objet : **coordination@endorefpdl.org**

En cas de demande d'informations relatives au périmètre et mission du poste, vous pouvez solliciter un échange en formulant une demande à la même adresse et en précisant dans l'objet « Demande de renseignements poste Coordonnateur médical ».

Date limite des candidatures : prolongée jusqu'au **vendredi 30 janvier 2026**. Les candidatures examinées feront l'objet d'une pré-sélection de 3 dossiers avec organisation d'entretiens individuels **la 1^{ère} quinzaine de février 2026** par un jury composé de 3 membres du Bureau de l'association.

**Filière de soins
régionale
pour la prise en charge
de l'endométriose**

